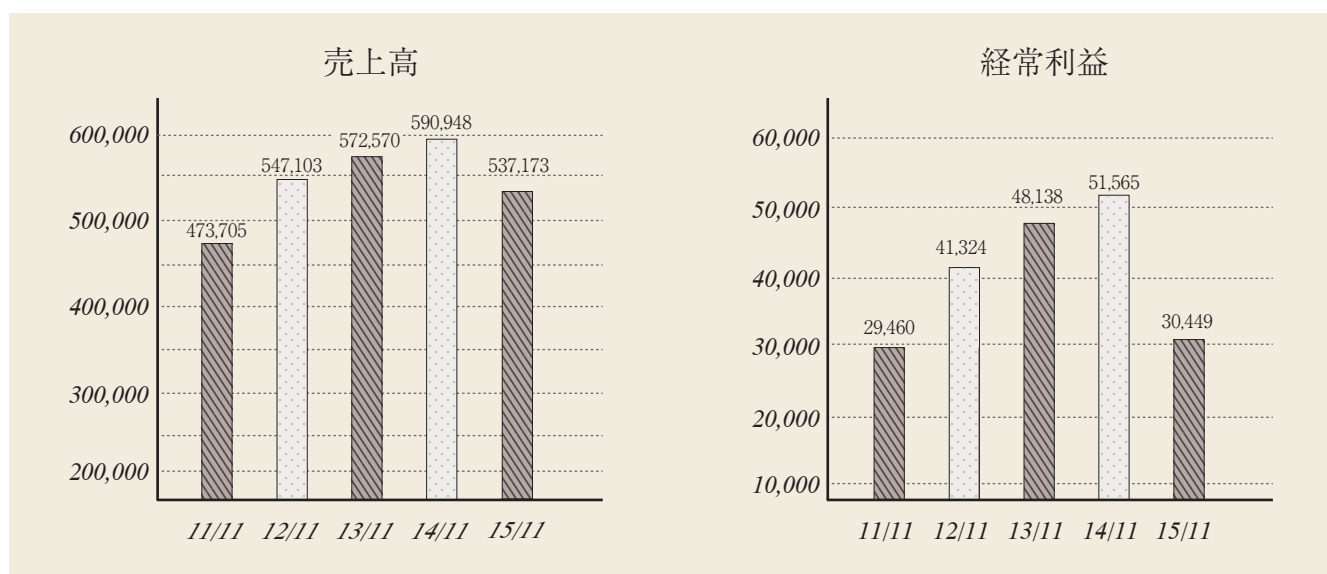


株式会社パモウナ 会社概要

- 創業 昭和30年4月
- 会社設立 昭和40年12月
- 代表者 代表取締役社長 森 宏
- 従業員数 280名
- 事業内容 生活家具・インテリア家具の企画・製造・販売
- 事業所 本社/名古屋市港区寛政町3-34(総務部/マーケティングオフィス)
高富工場/岐阜県山県市大桑字深田623-1(生産本部)
大桑工場/岐阜県山県市大桑字椿野3604-1
- 主要仕入先 (株)ウチダ/(株)奥平 / 大日本印刷(株) / (株)トッパンコスモ / (株)トミダユニティー 他
- 主要販売先 (株)大塚家具 / (株)迫田 / (株)島忠 / (株)東京インテリア / (株)ナフコ
(株)村内ファニチャーアクセス / 安井家具(株) / (株)湯川家具 他

売上高および経常利益推移

(単位万円)



財務	指標	キャッシュフロー(万円)
総資産 57億1千万円	ROE 3.8%	営業CF 5,690
自己資本 48億2千万円	ROA 3.2%	投資CF -29,091
自己資本比率 84.5%		財務CF 7,471
資本金 1億円		
余剰金 48億5千万円		
有利子負債 2億1千万円		